



**КОМИТЕТ ИМУЩЕСТВЕННЫХ ОТНОШЕНИЙ
АДМИНИСТРАЦИИ ПЕРМСКОГО МУНИЦИПАЛЬНОГО РАЙОНА**

РАСПОРЯЖЕНИЕ

22.09.2022

№ 3989

О внесении изменений в распоряжение комитета имущественных отношений администрации Пермского муниципального района от 21.06.2022 № 2571 «Об установлении публичного сервитута на часть земельных участков»

В соответствии с Федеральным законом от 25.10.2001 № 137-ФЗ «О введении в действие Земельного кодекса Российской Федерации», пп. 5.5.3 п. 5.5 разд. 5 Положения о комитете имущественных отношений администрации Пермского муниципального района, утвержденного решением Земского Собрания Пермского муниципального района Пермского края от 22.12.2016 № 178, на основании ходатайства открытого акционерного общества «Межрегиональная распределительная сетевая компания Урала» (ИНН 6671163413, ОГРН 1056604000970) (далее - ОАО «МРСК Урала») от 25.08.2022 № 8120:

1. Внести в распоряжение Комитета имущественных отношений администрации Пермского муниципального района от 21.06.2022 № 2571 «Об установлении публичного сервитута на часть земельных участков» следующее изменение:

1.1. Пункт 1 читать в новой редакции: «1. Установить в интересах ОАО «МРСК Урала» публичный сервитут общей площадью 17373 кв.м. на часть земельных участков:

- с кадастровым номером 59:32:0000000:81, расположенный по адресу: Пермский край, Пермский район, Юго-Камское с/п, а\д «Рождественское –Сташково»;

- с кадастровым номером 59:32:1710001:156, расположенный по адресу: Пермский край, Пермский район, Юго-Камское с/п, с. Рождественское, а\д «Рождественское –Сташково»;

- с кадастровым номером 59:32:1710001:250, расположенный по адресу: Пермский край, Пермский район, Юго-Камское с/п, с. Сташково, ул. Камская, з/у 2а;
- с кадастровым номером 59:32:4370001:295, расположенный по адресу: Пермский край, Пермский район, Юго-Камское с/п, с. Сташково, ул. Новая, з/у 16;
- с кадастровым номером 59:32:1710001:12, расположенный по адресу: Пермский край, Пермский район, Юго-Камское с/п, с. Сташково, ул. Камская, 25;
- с кадастровым номером 59:32:1710001:145, расположенный по адресу: Пермский край, Пермский район, Юго-Камское с/п, с. Сташково, ул. Новая, з/у 5;
- с кадастровым номером 59:32:1710001:148, расположенный по адресу: Пермский край, Пермский район, Юго-Камское с/п, с. Сташково, ул. Камская, з/у 30;
- с кадастровым номером 59:32:1710001:158, расположенный по адресу: Пермский край, Пермский район, Юго-Камское с/п, с. Сташково, ул. Новая, 8-2;
- с кадастровым номером 59:32:1710001:161, расположенный по адресу: Пермский край, Пермский район, Юго-Камское с/п, с. Сташково;
- с кадастровым номером 59:32:1710001:169, расположенный по адресу: Пермский край, Пермский район, Юго-Камское с/п, с. Сташково, ул. Новая, з/у 1;
- с кадастровым номером 59:32:1710001:207, расположенный по адресу: Пермский край, Пермский район, Юго-Камское с/п, с. Сташково, ул. Камская, з/у 19;
- с кадастровым номером 59:32:1710001:208, расположенный по адресу: Пермский край, Пермский район, Юго-Камское с/п, с. Сташково, ул. Камская, уч. 19а;
- с кадастровым номером 59:32:1710001:244, расположенный по адресу: Пермский край, Пермский район, Юго-Камское с/п, с. Сташково, ул. Камская, 21;
- с кадастровым номером 59:32:1710001:258, расположенный по адресу: Пермский край, Пермский район, Юго-Камское с/п, с. Сташково, ул. Камская, з/у 34;
- с кадастровым номером 59:32:1710001:411, расположенный по адресу: Пермский край, Пермский район, Юго-Камское с/п, с. Сташково, ул. Новая, з/у 9;
- с кадастровым номером 59:32:1710001:464, расположенный по адресу: Пермский край, Пермский район, Юго-Камское с/п, с. Сташково, ул. Новая;

- с кадастровым номером 59:32:1710001:600, расположенный по адресу: Пермский край, Пермский район, Юго-Камское с/п;
- с кадастровым номером 59:32:1710001:8, расположенный по адресу: Пермский край, Пермский район, Юго-Камское с/п, с. Сташково, ул. Новая, з/у 6;
- с кадастровым номером 59:32:1710001:9, расположенный по адресу: Пермский край, Пермский район, Юго-Камское с/п, с. Сташково, ул. Новая, 8-1;
- с кадастровым номером 59:32:1710001:179, расположенный по адресу: Пермский край, Пермский район, Юго-Камское с/п, с. Сташково, ул. Новая, 12-1;
- с кадастровым номером 59:32:1710001:272, расположенный по адресу: Пермский край, Пермский район, Юго-Камское с/п, с. Сташково, ул. Новая, 12-2;
- с кадастровым номером 59:32:1710001:463, расположенный по адресу: Пермский край, Пермский район, Юго-Камское с/п, с. Сташково, ул. Новая;
- с кадастровым номером 59:32:1710001:187, расположенный по адресу: Пермский край, Пермский район, Юго-Камское с/п, с. Сташково, ул. Советская;
- с кадастровым номером 59:32:5470001:1, расположенный по адресу: Пермский край, Пермский район, Юго-Камское с/п, с. Сташково, ул. Советская, з/у 47;
- с кадастровым номером 59:32:5470001:33, расположенный по адресу: Пермский край, Пермский район, Юго-Камское с/п, с. Сташково;
- с кадастровым номером 59:32:5470001:4, расположенный по адресу: Пермский край, Пермский район, Юго-Камское с/п, с. Сташково;
- с кадастровым номером 59:32:5470001:5, расположенный по адресу: Пермский край, Пермский район, Юго-Камское с/п, с. Сташково;
- с кадастровым номером 59:32:5470001:59, расположенный по адресу: Пермский край, Пермский район, Юго-Камское с/п, с. Сташково, ул. Авиационная;
- с кадастровым номером 59:32:5470001:66, расположенный по адресу: Пермский край, Пермский район, Юго-Камское с/п, с. Сташково, ул. Советская, 45;
- с кадастровым номером 59:32:5470001:8, расположенный по адресу: Пермский край, Пермский район, Юго-Камское с/п, с. Сташково, ул. Советская, з/у 46;
- с кадастровым номером 59:32:5470001:82, расположенный по адресу: Пермский край, Пермский район, Юго-Камское с/п, с. Сташково, ул. Советская;

- с кадастровым номером 59:32:5470001:83, расположенный по адресу: Пермский край, Пермский район, Юго-Камское с/п, с. Сташково, ул. Советская;
- с кадастровым номером 59:32:1710001:146, расположенный по адресу: Пермский край, Пермский район, Юго-Камское с/п, с. Сташково, примыкает к уч. при доме 4 по ул. Советская;
- с кадастровым номером 59:32:1710001:151, расположенный по адресу: Пермский край, Пермский район, Юго-Камское с/п, с. Сташково, ул. Советская, з/у 34;
- с кадастровым номером 59:32:1710001:160, расположенный по адресу: Пермский край, Пермский район, Юго-Камское с/п, с. Сташково, ул. Советская, з/у 1;
- с кадастровым номером 59:32:1710001:167, расположенный по адресу: Пермский край, Пермский район, Юго-Камское с/п, с. Сташково, ул. Советская;
- с кадастровым номером 59:32:1710001:180, расположенный по адресу: Пермский край, Пермский район, Юго-Камское с/п, с. Сташково, ул. Советская, 21-1;
- с кадастровым номером 59:32:1710001:181, расположенный по адресу: Пермский край, Пермский район, Юго-Камское с/п, с. Сташково, ул. Советская, 21-2;
- с кадастровым номером 59:32:1710001:198, расположенный по адресу: Пермский край, Пермский район, Юго-Камское с/п, с. Сташково, ул. Советская, з/у 15;
- с кадастровым номером 59:32:1710001:200, расположенный по адресу: Пермский край, Пермский район, Юго-Камское с/п, с. Сташково, ул. Советская, з/у 30;
- с кадастровым номером 59:32:1710001:215, расположенный по адресу: Пермский край, Пермский район, Юго-Камское с/п, с. Сташково, ул. Советская, 37;
- с кадастровым номером 59:32:1710001:225, расположенный по адресу: Пермский край, Пермский район, Юго-Камское с/п, с. Сташково, ул. Советская, уч. 13а;
- с кадастровым номером 59:32:1710001:226, расположенный по адресу: край Пермский, р-н Пермский, с/п Юго-Камское, д. Сташково, ул. Камская, дом 17;
- с кадастровым номером 59:32:1710001:237, расположенный по адресу: Пермский край, Пермский район, Юго-Камское с/п, с. Сташково, ул. Советская, 27;

- с кадастровым номером 59:32:1710001:246, расположенный по адресу: Пермский край, Пермский район, Юго-Камское с/п, с. Сташково, ул. Камская, з/у 14;
- с кадастровым номером 59:32:1710001:251, расположенный по адресу: Пермский край, Пермский район, Юго-Камское с/п, с. Сташково, ул. Советская, 29а;
- с кадастровым номером 59:32:1710001:276, расположенный по адресу: Пермский край, Пермский район, Юго-Камское с/п, с. Сташково;
- с кадастровым номером 59:32:1710001:364, расположенный по адресу: Пермский край, Пермский район, Юго-Камское с/п, с. Сташково, ул. Советская, з/у 23;
- с кадастровым номером 59:32:1710001:610, расположенный по адресу: Пермский край, Пермский район, Юго-Камское с/п, с. Сташково;
- с кадастровым номером 59:32:1710001:615, расположенный по адресу: Пермский край, Пермский район, Юго-Камское с/п, с. Сташково, ул. Советская;
- с кадастровым номером 59:32:1710001:476, расположенный по адресу: Пермский край, Пермский район, Юго-Камское с/п, с. Сташково, ул. Советская;
- с кадастровым номером 59:32:1710001:6, расположенный по адресу: Пермский край, Пермский район, Юго-Камское с/п, с. Сташково, ул. Камская, з/у 15;
- с кадастровым номером 59:32:1710001:601, расположенный по адресу: Пермский край, Пермский район, Юго-Камское с/п, с. Сташково, ул. Советская;
- с кадастровым номером 59:32:0180005:233, расположенный по адресу: Пермский край, р-н Пермский, с/пос. Бершетское, с. Бершеть, тракт Сибирский, 178;
- с кадастровым номером 59:32:0180005:413, расположенный по адресу: Пермский край, Пермский район, с/п Бершетское, с. Бершеть, ул. Сибирский тракт, 137;
- с кадастровым номером 59:32:0180005:4192, расположенный по адресу: Пермский край, р-н Пермский, с/п Бершетское, с. Бершеть, ул. Сибирский тракт, 188 а;
- с кадастровым номером 59:32:0180005:475, расположенный по адресу: Пермский край, Пермский район, Бершетское с.п., с. Бершеть, ул. Запрудная, 31.

Цель: Для размещения объекта электросетевого хозяйства «ВЛ-0,4 кВ от ТП-40134, ВЛ-0,4 кВ от ТП-40148, ВЛ-0,4 кВ от ТП-40145».

Срок: 49 лет.».

1.2. Приложение к распоряжению № 2571 от 21.06.2022 изложить в новой редакции согласно приложения к настоящему распоряжению.

2. Настоящее распоряжение вступает в силу со дня его подписания.

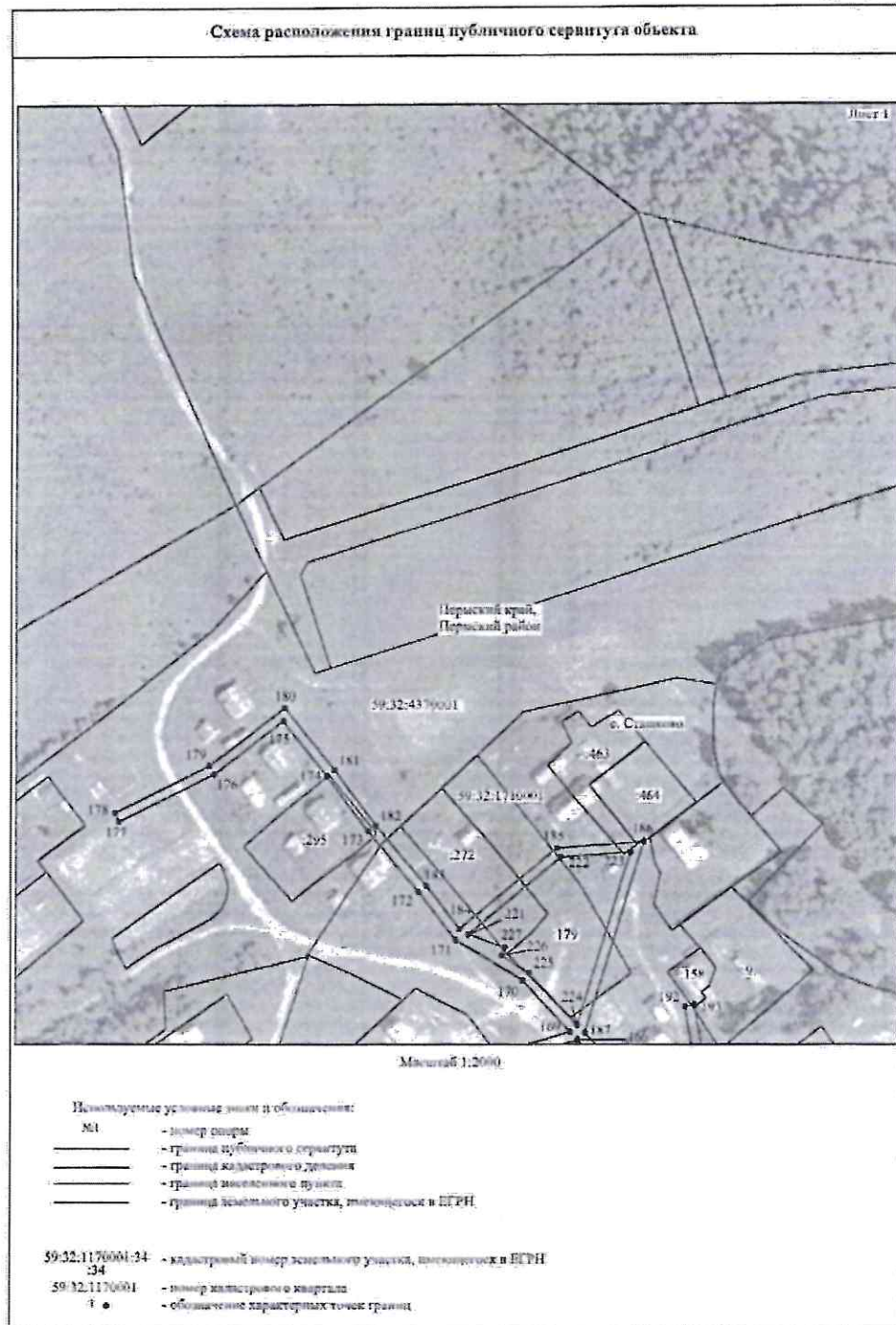
3. Контроль исполнения настоящего распоряжения оставляю за собой.

Председатель комитета

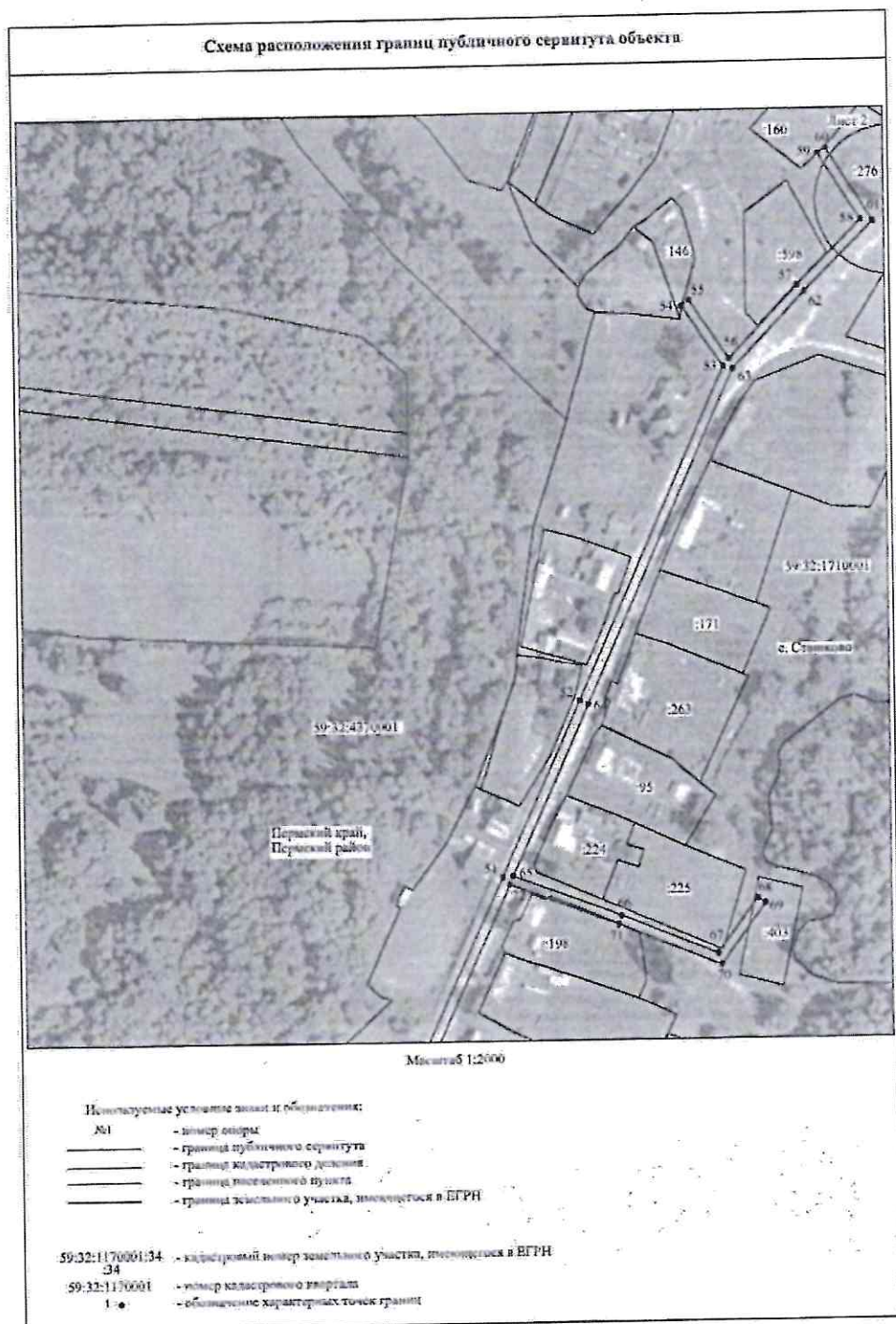


Д.В. Ракицкий

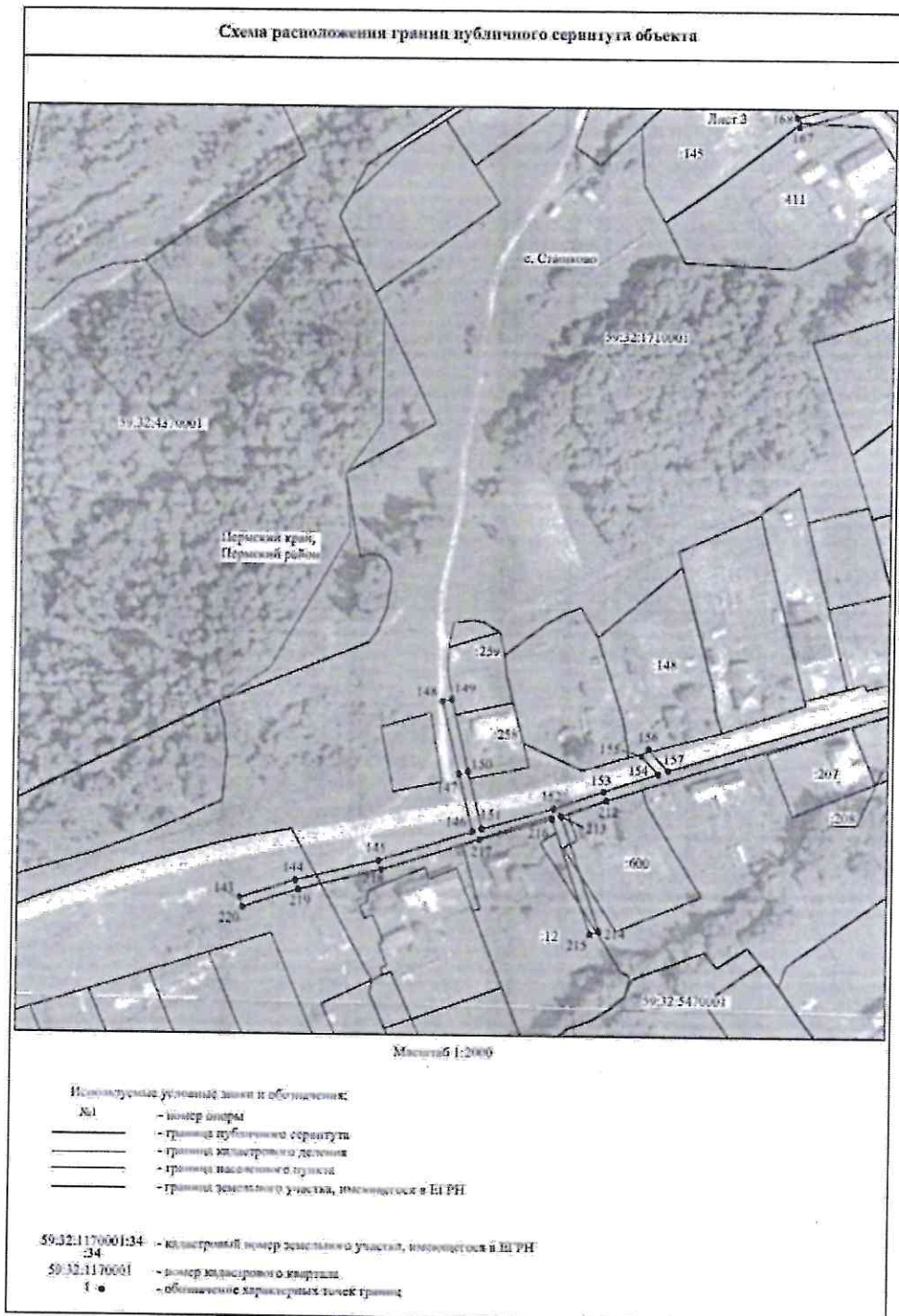
Приложение № 1
к распоряжению
комитета имущественных
отношений администрации
Пермского муниципального района
от 22.09.2022 № 3989



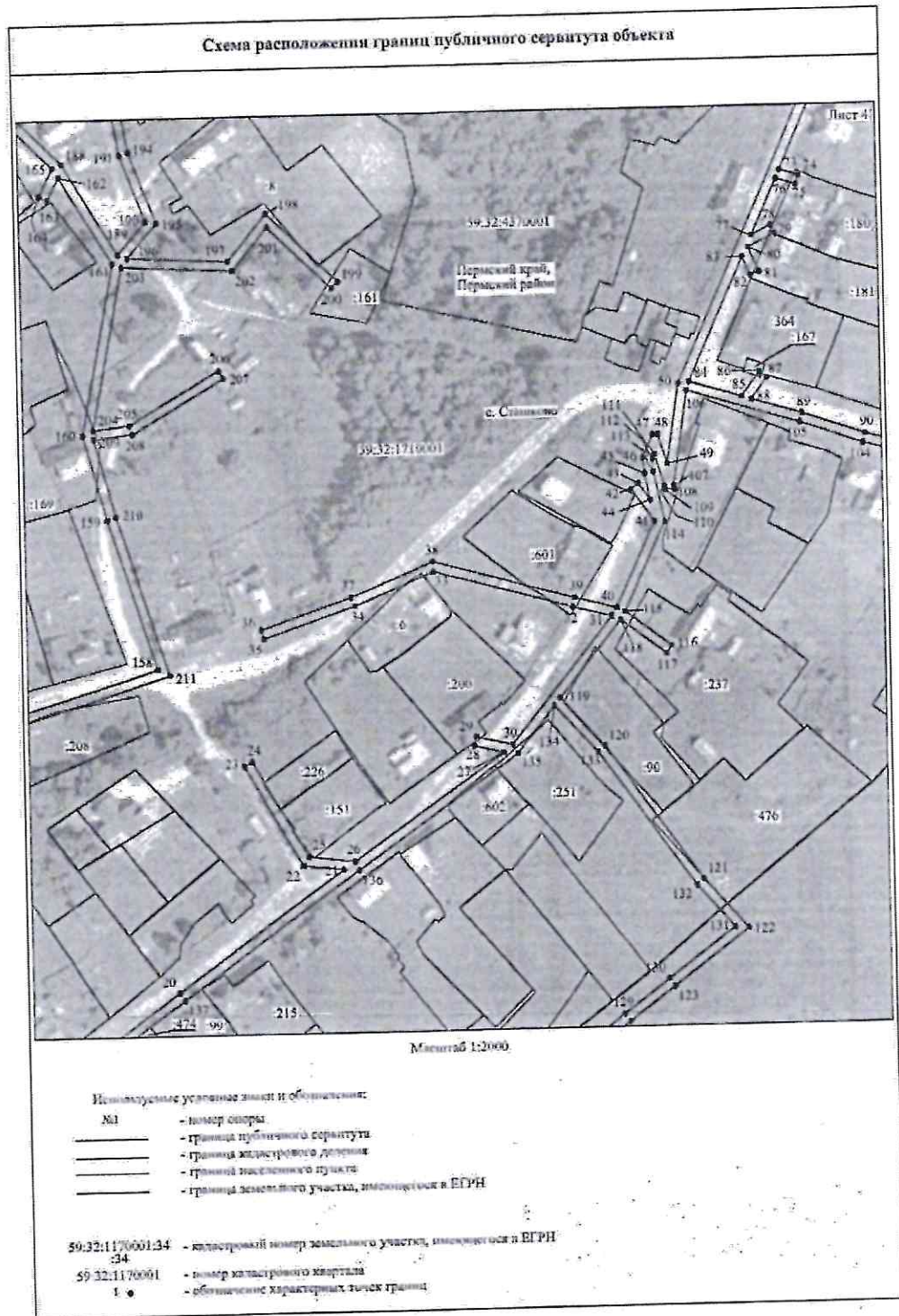
Приложение № 2
к распоряжению
комитета имущественных
отношений администрации
Пермского муниципального района
от 22.09.2022 № 3989



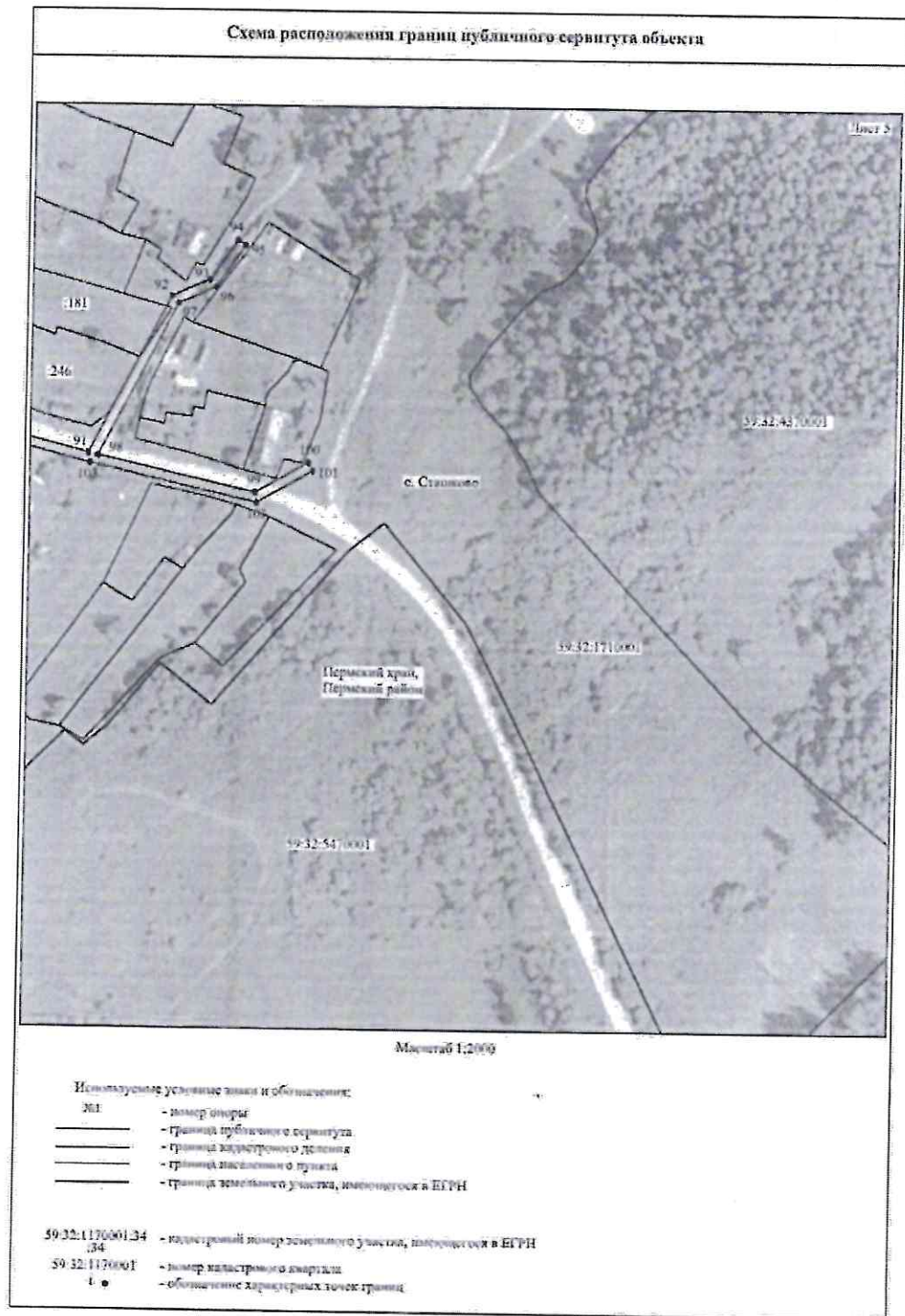
Приложение № 3
к распоряжению
комитета имущественных
отношений администрации
Пермского муниципального района
от 22.09.2022 № 3989



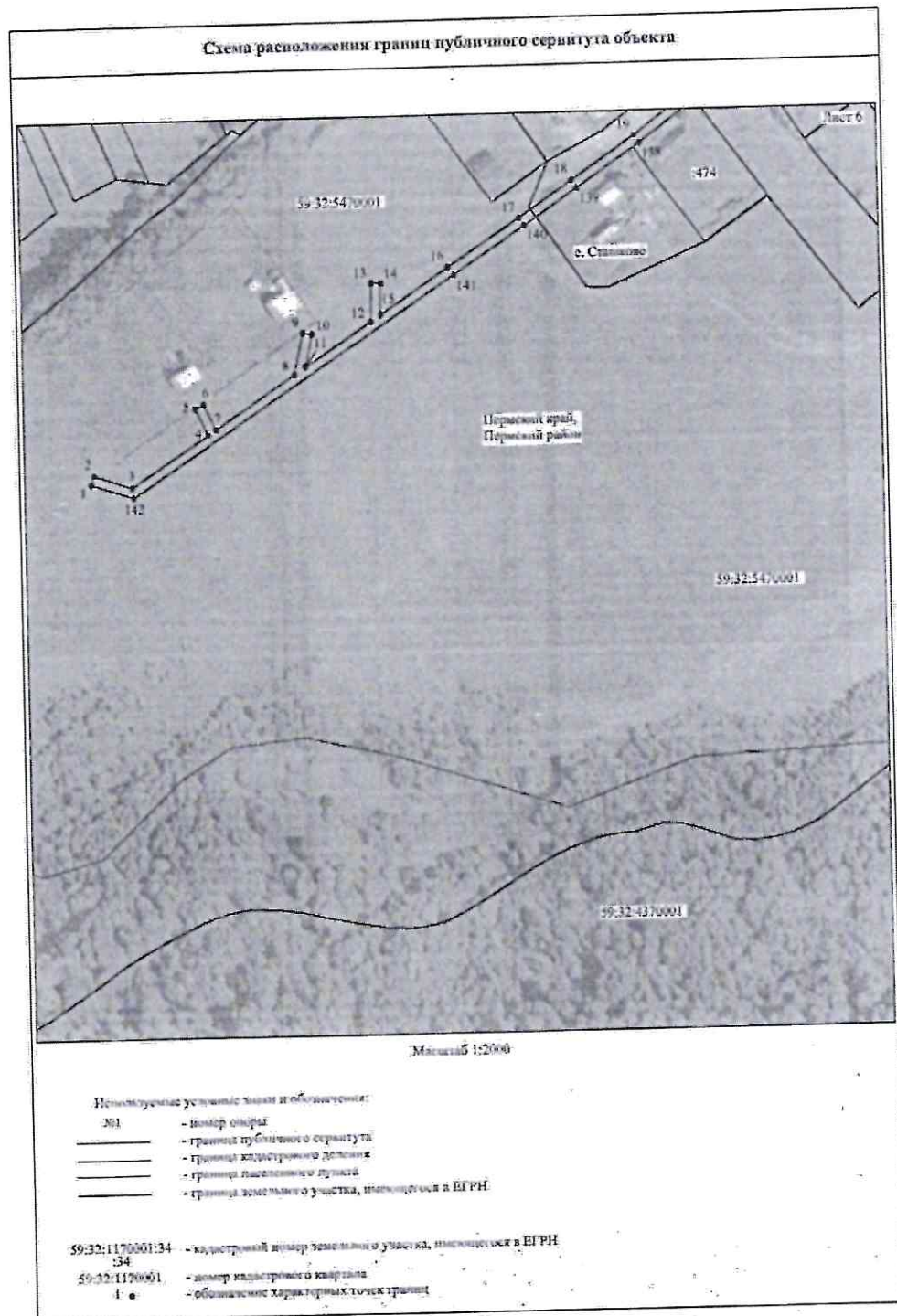
Приложение № 4
к распоряжению
комитета имущественных
отношений администрации
Пермского муниципального района
от 22.09.2022 № 3989



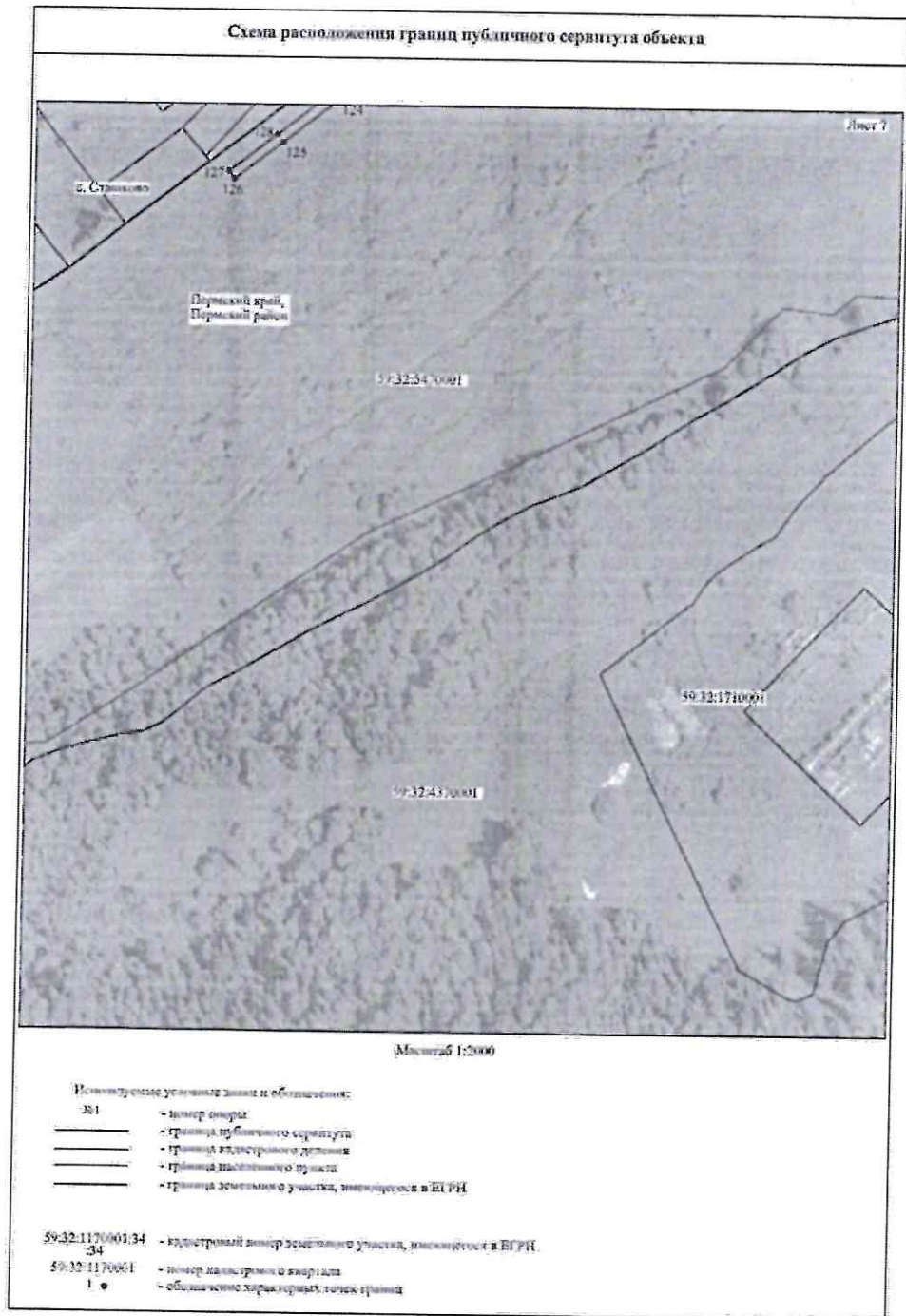
Приложение № 5
к распоряжению
комитета имущественных
отношений администрации
Пермского муниципального района
от 22.09.2022 № 3989



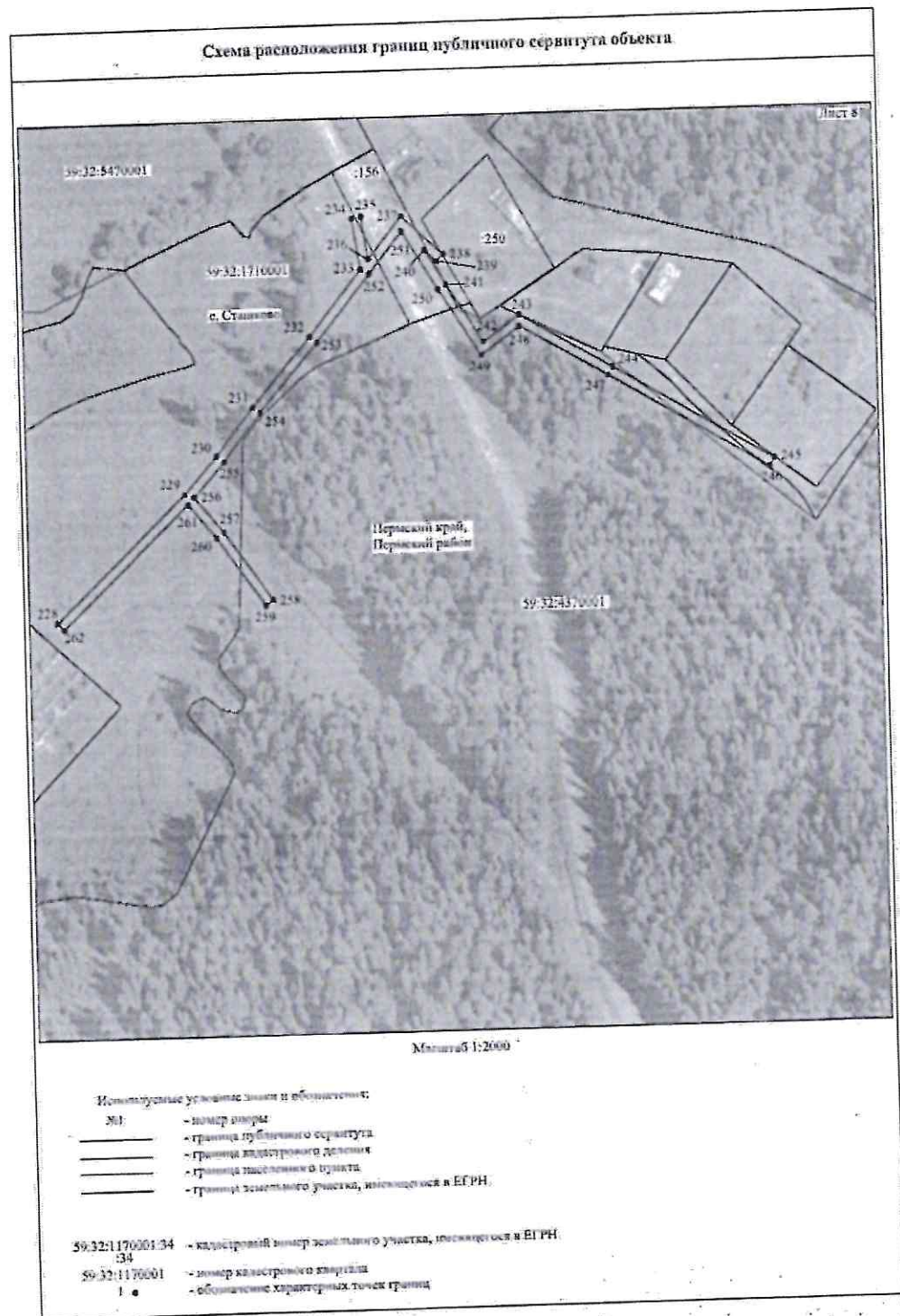
Приложение № 6
к распоряжению
комитета имущественных
отношений администрации
Пермского муниципального района
от 22.09.2022 № 3989



Приложение № 7
к распоряжению
комитета имущественных
отношений администрации
Пермского муниципального района
от 22.09.2022 № 3989



Приложение № 8
 к распоряжению
 комитета имущественных
 отношений администрации
 Пермского муниципального района
 от 22.09.2022 № 3989



Приложение № 9
к распоряжению
комитета имущественных
отношений администрации
Пермского муниципального района
от 22.09.2022 № 3989

ОПИСАНИЕ МЕСТОПОЛОЖЕНИЯ ГРАНИЦ

Публичный сервитут для размещения объекта электросетевого хозяйства «ВЛ-0,4 КВ ОТ ТП-40134, ВЛ-0,4 КВ ОТ ТП-40148, ВЛ-0,4 КВ ОТ ТП-40145»

(наименование объекта, местоположение границ которого отнесено (далее - объект))

Раздел 1

Сведения об объекте

Сведения об объекте		
№ п/п	Характеристики объекта	Описание характеристик
1	2	3
1	Местоположение объекта	Пермский край, Пермский район
2	Площадь объекта +/- величина погрешности определения площади (Р +/- Дельта Р)	17373 кв.м ± 26 кв.м
3	Иные характеристики объекта	Публичный сервитут для размещения объекта электросетевого хозяйства «ВЛ-0,4 КВ ОТ ТП-40134, ВЛ-0,4 КВ ОТ ТП-40148, ВЛ-0,4 КВ ОТ ТП-40145» на срок 49 лет

Приложение № 10
к распоряжению
комитета имущественных
отношений администрации
Пермского муниципального района
от 22.09.2022 № 3989

Раздел 2

Сведения о местоположении границ объекта					
1. Система координат МСК-59, зона 2					
2. Сведения о характерных точках границ объекта					
Обозначение характерных точек границ	Координаты, м		Метод определения координат характерной точки	Средняя квадратическая погрешность положения характерной точки (М), м	Описание обозначения точки на местности (при наличии)
	X	Y			
1	2	3	4	5	6
Зона(1)	--	--	--	--	--
1	467722.22	2191014.25	Метод спутниковых геодезических измерений (определенный)	0.10	--
2	467726.01	2191015.55	Метод спутниковых геодезических измерений (определенный)	0.10	--
3	467720.49	2191031.82	Метод спутниковых геодезических измерений (определенный)	0.10	--
4	467742.38	2191064.88	Метод спутниковых геодезических измерений (определенный)	0.10	--
5	467753.84	2191059.38	Метод спутниковых геодезических измерений (определенный)	0.10	--
6	467755.57	2191063.00	Метод спутниковых геодезических измерений (определенный)	0.10	--
7	467744.62	2191068.24	Метод спутниковых геодезических измерений (определенный)	0.10	--
8	467767.38	2191102.43	Метод спутниковых геодезических измерений (определенный)	0.10	--
9	467785.11	2191106.28	Метод спутниковых геодезических измерений (определенный)	0.10	--
10	467784.26	2191110.19	Метод спутниковых геодезических измерений (определенный)	0.10	--
11	467770.56	2191107.22	Метод спутниковых геодезических измерений (определенный)	0.10	--
12	467789.21	2191135.25	Метод спутниковых геодезических измерений (определенный)	0.10	--
13	467805.38	2191135.53	Метод спутниковых геодезических измерений (определенный)	0.10	--
14	467805.31	2191139.53	Метод спутниковых геодезических измерений (определенный)	0.10	--
15	467791.93	2191139.29	Метод спутниковых геодезических измерений (определенный)	0.10	--
16	467811.38	2191168.17	Метод спутниковых геодезических измерений (определенный)	0.10	--
17	467831.62	2191198.75	Метод спутниковых геодезических измерений (определенный)	0.10	--
18	467847.27	2191221.44	Метод спутниковых геодезических измерений (определенный)	0.10	--
19	467865.57	2191248.88	Метод спутниковых геодезических измерений (определенный)	0.10	--
20	467894.55	2191288.60	Метод спутниковых геодезических измерений (определенный)	0.10	--
21	467945.62	2191360.00	Метод спутниковых геодезических измерений (определенный)	0.10	--
22	467947.66	2191342.72	Метод спутниковых геодезических измерений (определенный)	0.10	--
23	467990.28	2191318.25	Метод спутниковых геодезических измерений (определенный)	0.10	--
24	467992.27	2191321.72	Метод спутниковых геодезических измерений (определенный)	0.10	--
25	467951.39	2191345.20	Метод спутниковых геодезических измерений (определенный)	0.10	--

Приложение № 11
к распоряжению
комитета имущественных
отношений администрации
Пермского муниципального района
от 22.09.2022 № 3989

26	467949.08	2191364.82	Метод спутниковых геодезических измерений (определенный)	0.10	--
27	467994.14	2191428.33	Метод спутниковых геодезических измерений (определенный)	0.10	--
28	467997.15	2191415.89	Метод спутниковых геодезических измерений (определенный)	0.10	--
29	468001.04	2191416.83	Метод спутниковых геодезических измерений (определенный)	0.10	--
30	467997.29	2191432.30	Метод спутниковых геодезических измерений (определенный)	0.10	--
31	468051.08	2191475.71	Метод спутниковых геодезических измерений (определенный)	0.10	--
32	468055.32	2191459.03	Метод спутниковых геодезических измерений (определенный)	0.10	--
33	468071.52	2191400.08	Метод спутниковых геодезических измерений (определенный)	0.10	--
34	468057.65	2191366.80	Метод спутниковых геодезических измерений (определенный)	0.10	--
35	468044.45	2191527.87	Метод спутниковых геодезических измерений (определенный)	0.10	--
36	468048.24	2191326.59	Метод спутниковых геодезических измерений (определенный)	0.10	--
37	468061.27	2191365.13	Метод спутниковых геодезических измерений (определенный)	0.10	--
38	468075.75	2191399.83	Метод спутниковых геодезических измерений (определенный)	0.10	--
39	468059.20	2191459.96	Метод спутниковых геодезических измерений (определенный)	0.10	--
40	468054.59	2191478.13	Метод спутниковых геодезических измерений (определенный)	0.10	--
41	468090.73	2191495.19	Метод спутниковых геодезических измерений (определенный)	0.10	--
42	468104.75	2191483.25	Метод спутниковых геодезических измерений (определенный)	0.10	--
43	468107.06	2191488.51	Метод спутниковых геодезических измерений (определенный)	0.10	--
44	468099.92	2191493.57	Метод спутниковых геодезических измерений (определенный)	0.10	--
45	468111.40	2191491.18	Метод спутниковых геодезических измерений (определенный)	0.10	--
46	468118.06	2191490.70	Метод спутниковых геодезических измерений (определенный)	0.10	--
47	468127.87	2191493.04	Метод спутниковых геодезических измерений (определенный)	0.10	--
48	468127.72	2191497.40	Метод спутниковых геодезических измерений (определенный)	0.10	--
49	468115.28	2191501.13	Метод спутниковых геодезических измерений (определенный)	0.10	--
50	468149.41	2191506.50	Метод спутниковых геодезических измерений (определенный)	0.10	--
51	468335.77	2191590.70	Метод спутниковых геодезических измерений (определенный)	0.10	--
52	468409.43	2191624.21	Метод спутниковых геодезических измерений (определенный)	0.10	--
53	468540.77	2191687.37	Метод спутниковых геодезических измерений (определенный)	0.10	--
54	468575.29	2191609.86	Метод спутниковых геодезических измерений (определенный)	0.10	--
55	468577.55	2191673.15	Метод спутниковых геодезических измерений (определенный)	0.10	--
56	468553.14	2191689.91	Метод спутниковых геодезических измерений (определенный)	0.10	--
57	468583.21	2191718.90	Метод спутниковых геодезических измерений (определенный)	0.10	--
58	468610.07	2191745.65	Метод спутниковых геодезических измерений (определенный)	0.10	--
59	468637.89	2191728.05	Метод спутниковых геодезических измерений (определенный)	0.10	--

Приложение № 12
к распоряжению
комитета имущественных
отношений администрации
Пермского муниципального района
от 22.09.2022 № 3989

60	468640.03.	2191731.43	Метод спутниковых геодезических измерений (определенный)	0.10	-
61	468609.50	2191750.73	Метод спутниковых геодезических измерений (определенный)	0.10	-
62	468580.42	2191721.78	Метод спутниковых геодезических измерений (определенный)	0.10	-
63	468548.84	2191691.34	Метод спутниковых геодезических измерений (определенный)	0.10	-
64	468407.78	2191627.86	Метод спутниковых геодезических измерений (определенный)	0.10	-
65	468336.06	2191595.22	Метод спутниковых геодезических измерений (определенный)	0.10	-
66	468318.77	2191641.25	Метод спутниковых геодезических измерений (определенный)	0.10	-
67	468302.26	2191682.34	Метод спутниковых геодезических измерений (определенный)	0.10	-
68	468325.66	2191609.22	Метод спутниковых геодезических измерений (определенный)	0.10	-
69	468323.32	2191702.46	Метод спутниковых геодезических измерений (определенный)	0.10	-
70	468297.38	2191683.77	Метод спутниковых геодезических измерений (определенный)	0.10	-
71	468315.03	2191639.82	Метод спутниковых геодезических измерений (определенный)	0.10	-
72	468332.41	2191593.56	Метод спутниковых геодезических измерений (определенный)	0.10	-
73	468239.36	2191551.61	Метод спутниковых геодезических измерений (определенный)	0.10	-
74	468237.03	2191559.65	Метод спутниковых геодезических измерений (определенный)	0.10	-
75	468233.19	2191558.54	Метод спутниковых геодезических измерений (определенный)	0.10	-
76	468235.68	2191549.95	Метод спутниковых геодезических измерений (определенный)	0.10	-
77	468212.04	2191539.21	Метод спутниковых геодезических измерений (определенный)	0.10	-
78	468216.08	2191547.45	Метод спутниковых геодезических измерений (определенный)	0.10	-
79	468212.49	2191549.21	Метод спутниковых геодезических измерений (определенный)	0.10	-
80	468206.82	2191537.65	Метод спутниковых геодезических измерений (определенный)	0.10	-
81	468196.46	2191542.03	Метод спутниковых геодезических измерений (определенный)	0.10	-
82	468194.90	2191538.35	Метод спутниковых геодезических измерений (определенный)	0.10	-
83	468202.78	2191535.02	Метод спутниковых геодезических измерений (определенный)	0.10	-
84	468150.13	2191511.20	Метод спутниковых геодезических измерений (определенный)	0.10	-
85	468143.25	2191533.73	Метод спутниковых геодезических измерений (определенный)	0.10	-
86	468153.64	2191541.31	Метод спутниковых геодезических измерений (определенный)	0.10	-
87	468151.28	2191544.54	Метод спутниковых геодезических измерений (определенный)	0.10	-
88	468142.02	2191537.80	Метод спутниковых геодезических измерений (определенный)	0.10	-
89	468135.60	2191539.25	Метод спутниковых геодезических измерений (определенный)	0.10	-
90	468126.39	2191585.49	Метод спутниковых геодезических измерений (определенный)	0.10	-
91	468118.27	2191616.83	Метод спутниковых геодезических измерений (определенный)	0.10	-
92	468185.04	2191651.28	Метод спутниковых геодезических измерений (определенный)	0.10	-
93	468192.28	2191667.46	Метод спутниковых геодезических измерений (определенный)	0.10	-

Приложение № 13
к распоряжению
комитета имущественных
отношений администрации
Пермского муниципального района
от 22.09.2022 № 3989

94	468209.29	2191678.97	Метод спутниковых геодезических измерений (определенный)	0.10	--
95	468207.05	2191682.28	Метод спутниковых геодезических измерений (определенный)	0.10	--
96	468189.07	2191670.09	Метод спутниковых геодезических измерений (определенный)	0.10	--
97	468181.96	2191654.18	Метод спутниковых геодезических измерений (определенный)	0.10	--
98	468117.32	2191620.83	Метод спутниковых геодезических измерений (определенный)	0.10	--
99	468102.34	2191688.06	Метод спутниковых геодезических измерений (определенный)	0.10	--
100	468115.04	2191710.60	Метод спутниковых геодезических измерений (определенный)	0.10	--
101	468111.56	2191712.56	Метод спутниковых геодезических измерений (определенный)	0.10	--
102	468098.12	2191688.72	Метод спутниковых геодезических измерений (определенный)	0.10	--
103	468113.99	2191617.43	Метод спутниковых геодезических измерений (определенный)	0.10	--
104	468122.54	2191584.40	Метод спутниковых геодезических измерений (определенный)	0.10	--
105	468131.78	2191558.05	Метод спутниковых геодезических измерений (определенный)	0.10	--
106	468146.30	2191510.05	Метод спутниковых геодезических измерений (определенный)	0.10	--
107	468105.97	2191503.72	Метод спутниковых геодезических измерений (определенный)	0.10	--
108	468104.47	2191503.86	Метод спутниковых геодезических измерений (определенный)	0.10	--
109	468104.20	2191499.98	Метод спутниковых геодезических измерений (определенный)	0.10	--
110	468105.61	2191499.86	Метод спутниковых геодезических измерений (определенный)	0.10	--
111	468119.47	2191495.70	Метод спутниковых геодезических измерений (определенный)	0.10	--
112	468117.34	2191494.75	Метод спутниковых геодезических измерений (определенный)	0.10	--
113	468111.96	2191495.15	Метод спутниковых геодезических измерений (определенный)	0.10	--
114	468090.67	2191499.59	Метод спутниковых геодезических измерений (определенный)	0.10	--
115	468052.88	2191481.75	Метод спутниковых геодезических измерений (определенный)	0.10	--
116	468038.13	2191501.67	Метод спутниковых геодезических измерений (определенный)	0.10	--
117	468034.91	2191499.29	Метод спутниковых геодезических измерений (определенный)	0.10	--
118	468040.51	2191479.58	Метод спутниковых геодезических измерений (определенный)	0.10	--
119	468016.68	2191452.87	Метод спутниковых геодезических измерений (определенный)	0.10	--
120	467995.96	2191471.92	Метод спутниковых геодезических измерений (определенный)	0.10	--
121	467938.47	2191513.57	Метод спутниковых геодезических измерений (определенный)	0.10	--
122	467917.07	2191532.40	Метод спутниковых геодезических измерений (определенный)	0.10	--
123	467893.06	2191500.22	Метод спутниковых геодезических измерений (определенный)	0.10	--
124	467878.25	2191480.62	Метод спутниковых геодезических измерений (определенный)	0.10	--
125	467860.26	2191487.19	Метод спутниковых геодезических измерений (определенный)	0.10	--
126	467844.59	2191456.50	Метод спутниковых геодезических измерений (определенный)	0.10	--
127	467847.79	2191434.09	Метод спутниковых геодезических измерений (определенный)	0.10	--

Приложение № 14
к распоряжению
комитета имущественных
отношений администрации
Пермского муниципального района
от 22.09.2022 № 3989

128	467863.44	2191454.75	Метод спутниковых геодезических измерений (определенный)	0.10	-
129	467881.43	2191478.19	Метод спутниковых геодезических измерений (определенный)	0.10	-
130	467896.26	2191497.82	Метод спутниковых геодезических измерений (определенный)	0.10	-
131	467917.68	2191526.56	Метод спутниковых геодезических измерений (определенный)	0.10	-
132	467935.90	2191510.50	Метод спутниковых геодезических измерений (определенный)	0.10	-
133	467993.40	2191468.83	Метод спутниковых геодезических измерений (определенный)	0.10	-
134	468013.52	2191450.34	Метод спутниковых геодезических измерений (определенный)	0.10	-
135	467993.63	2191434.48	Метод спутниковых геодезических измерений (определенный)	0.10	-
136	467945.34	2191366.51	Метод спутниковых геодезических измерений (определенный)	0.10	-
137	467891.31	2191290.95	Метод спутниковых геодезических измерений (определенный)	0.10	-
138	467862.31	2191251.21	Метод спутниковых геодезических измерений (определенный)	0.10	-
139	467843.97	2191223.70	Метод спутниковых геодезических измерений (определенный)	0.10	-
140	467828.92	2191204.01	Метод спутниковых геодезических измерений (определенный)	0.10	-
141	467808.06	2191170.40	Метод спутниковых геодезических измерений (определенный)	0.10	-
142	467716.06	2191032.39	Метод спутниковых геодезических измерений (определенный)	0.10	-
1	467722.22	2191014.25	Метод спутниковых геодезических измерений (определенный)	0.10	-
Зона1(2)	-	-	-	-	-
143	467932.36	2190954.85	Метод спутниковых геодезических измерений (определенный)	0.10	-
144	467939.97	2190978.58	Метод спутниковых геодезических измерений (определенный)	0.10	-
145	467948.52	2191013.08	Метод спутниковых геодезических измерений (определенный)	0.10	-
146	467960.87	2191051.92	Метод спутниковых геодезических измерений (определенный)	0.10	-
147	467984.95	2191045.96	Метод спутниковых геодезических измерений (определенный)	0.10	-
148	468015.76	2191038.88	Метод спутниковых геодезических измерений (определенный)	0.10	-
149	468016.66	2191042.78	Метод спутниковых геодезических измерений (определенный)	0.10	-
150	467985.90	2191049.85	Метод спутниковых геодезических измерений (определенный)	0.10	-
151	467962.03	2191055.75	Метод спутниковых геодезических измерений (определенный)	0.10	-
152	467970.67	2191085.98	Метод спутниковых геодезических измерений (определенный)	0.10	-
153	467977.94	2191106.85	Метод спутниковых геодезических измерений (определенный)	0.10	-
154	467985.46	2191130.24	Метод спутниковых геодезических измерений (определенный)	0.10	-
155	467993.07	2191123.05	Метод спутниковых геодезических измерений (определенный)	0.10	-
156	467995.82	2191125.96	Метод спутниковых геодезических измерений (определенный)	0.10	-
157	467986.81	2191134.48	Метод спутниковых геодезических измерений (определенный)	0.10	-
158	468032.24	2191282.02	Метод спутниковых геодезических измерений (определенный)	0.10	-
159	468096.16	2191261.35	Метод спутниковых геодезических измерений (определенный)	0.10	-
160	468132.27	2191251.66	Метод спутниковых геодезических измерений (определенный)	0.10	-

Приложение № 15
к распоряжению
комитета имущественных
отношений администрации
Пермского муниципального района
от 22.09.2022 № 3989

			(определенный)		
161	468205.58	2191265.68	Метод спутниковых геодезических измерений (определенный)	0.10	—
162	468242.69	2191243.61	Метод спутниковых геодезических измерений (определенный)	0.10	—
163	468233.01	2191238.73	Метод спутниковых геодезических измерений (определенный)	0.10	—
164	468234.81	2191235.16	Метод спутниковых геодезических измерений (определенный)	0.10	—
165	468246.45	2191241.03	Метод спутниковых геодезических измерений (определенный)	0.10	—
166	468268.13	2191219.14	Метод спутниковых геодезических измерений (определенный)	0.10	—
167	468258.62	2191186.13	Метод спутниковых геодезических измерений (определенный)	0.10	—
168	468262.46	2191185.03	Метод спутниковых геодезических измерений (определенный)	0.10	—
169	468271.39	2191216.01	Метод спутниковых геодезических измерений (определенный)	0.10	—
170	468292.39	2191196.19	Метод спутниковых геодезических измерений (определенный)	0.10	—
171	468309.13	2191168.52	Метод спутниковых геодезических измерений (определенный)	0.10	—
172	468328.59	2191153.44	Метод спутниковых геодезических измерений (определенный)	0.10	—
173	468353.82	2191132.91	Метод спутниковых геодезических измерений (определенный)	0.10	—
174	468377.16	2191115.80	Метод спутниковых геодезических измерений (определенный)	0.10	—
175	468400.08	2191097.73	Метод спутниковых геодезических измерений (определенный)	0.10	—
176	468377.99	2191068.88	Метод спутниковых геодезических измерений (определенный)	0.10	—
177	468338.05	2191029.04	Метод спутниковых геодезических измерений (определенный)	0.10	—
178	468361.63	2191027.25	Метод спутниковых геодезических измерений (определенный)	0.10	—
179	468381.43	2191066.81	Метод спутниковых геодезических измерений (определенный)	0.10	—
180	468405.65	2191093.44	Метод спутниковых геодезических измерений (определенный)	0.10	—
181	468379.61	2191118.96	Метод спутниковых геодезических измерений (определенный)	0.10	—
182	468356.31	2191136.05	Метод спутниковых геодезических измерений (определенный)	0.10	—
183	468331.11	2191156.56	Метод спутниковых геодезических измерений (определенный)	0.10	—
184	468313.52	2191170.17	Метод спутниковых геодезических измерений (определенный)	0.10	—
185	468346.91	2191210.40	Метод спутниковых геодезических измерений (определенный)	0.10	—
186	468349.61	2191246.65	Метод спутниковых геодезических измерений (определенный)	0.10	—
187	468270.94	2191221.99	Метод спутниковых геодезических измерений (определенный)	0.10	—
188	468248.08	2191245.06	Метод спутниковых геодезических измерений (определенный)	0.10	—
189	468209.32	2191268.10	Метод спутниковых геодезических измерений (определенный)	0.10	—
190	468223.32	2191280.49	Метод спутниковых геодезических измерений (определенный)	0.10	—
191	468251.37	2191269.55	Метод спутниковых геодезических измерений (определенный)	0.10	—
192	468281.78	2191264.12	Метод спутниковых геодезических измерений (определенный)	0.10	—
193	468282.48	2191268.06	Метод спутниковых геодезических измерений (определенный)	0.10	—
194	468252.39	2191273.42	Метод спутниковых геодезических измерений (определенный)	0.10	—

Приложение № 16
к распоряжению
комитета имущественных
отношений администрации
Пермского муниципального района
от 22.09.2022 № 3989

			(определенный)		
195	468222.49	2191285.11	Метод спутниковых геодезических измерений (определенный)	0.10	--
196	468207.74	2191272.04	Метод спутниковых геодезических измерений (определенный)	0.10	--
197	468265.57	2191315.50	Метод спутниковых геодезических измерений (определенный)	0.10	--
198	468225.58	2191332.14	Метод спутниковых геодезических измерений (определенный)	0.10	--
199	468196.09	2191362.22	Метод спутниковых геодезических измерений (определенный)	0.10	--
200	468193.28	2191359.46	Метод спутниковых геодезических измерений (определенный)	0.10	--
201	468219.70	2191332.45	Метод спутниковых геодезических измерений (определенный)	0.10	--
202	468201.48	2191317.29	Метод спутниковых геодезических измерений (определенный)	0.10	--
203	468203.86	2191269.42	Метод спутниковых геодезических измерений (определенный)	0.10	--
204	468134.64	2191256.18	Метод спутниковых геодезических измерений (определенный)	0.10	--
205	468136.34	2191271.68	Метод спутниковых геодезических измерений (определенный)	0.10	--
206	468159.03	2191310.31	Метод спутниковых геодезических измерений (определенный)	0.10	--
207	468155.58	2191312.34	Метод спутниковых геодезических измерений (определенный)	0.10	--
208	468132.48	2191273.01	Метод спутниковых геодезических измерений (определенный)	0.10	--
209	468130.62	2191256.24	Метод спутниковых геодезических измерений (определенный)	0.10	--
210	468097.34	2191265.18	Метод спутниковых геодезических измерений (определенный)	0.10	--
211	468029.61	2191287.09	Метод спутниковых геодезических измерений (определенный)	0.10	--
212	467974.16	2191108.15	Метод спутниковых геодезических измерений (определенный)	0.10	--
213	467967.53	2191089.13	Метод спутниковых геодезических измерений (определенный)	0.10	--
214	467919.77	2191105.51	Метод спутниковых геодезических измерений (определенный)	0.10	--
215	467918.47	2191101.73	Метод спутниковых геодезических измерений (определенный)	0.10	--
216	467906.32	2191085.31	Метод спутниковых геодезических измерений (определенный)	0.10	--
217	467957.62	2191054.88	Метод спутниковых геодезических измерений (определенный)	0.10	--
218	467944.69	2191014.23	Метод спутниковых геодезических измерений (определенный)	0.10	--
219	467936.14	2190979.73	Метод спутниковых геодезических измерений (определенный)	0.10	--
220	467928.55	2190956.07	Метод спутниковых геодезических измерений (определенный)	0.10	--
143	467932.36	2190954.85	Метод спутниковых геодезических измерений (определенный)	0.10	--
--	--	--	--	--	--
221	468311.34	2191173.82	Метод спутниковых геодезических измерений (определенный)	0.10	--
222	468343.02	2191211.96	Метод спутниковых геодезических измерений (определенный)	0.10	--
223	468345.19	2191241.11	Метод спутниковых геодезических измерений (определенный)	0.10	--
224	468274.22	2191218.84	Метод спутниковых геодезических измерений (определенный)	0.10	--
225	468395.48	2191198.77	Метод спутниковых геодезических измерений (определенный)	0.10	--
226	468302.50	2191187.31	Метод спутниковых геодезических измерений (определенный)	0.10	--

Приложение № 17
к распоряжению
комитета имущественных
отношений администрации
Пермского муниципального района
от 22.09.2022 № 3989

227	468305.99	2191188.61	Метод спутниковых геодезических измерений (определенный)	0.10	-
221	468311.34	2191173.82	Метод спутниковых геодезических измерений (определенный)	0.10	-
Зона1(3)	-	-	-	-	-
228	467663.77	2191729.87	Метод спутниковых геодезических измерений (определенный)	0.10	-
229	467717.59	2191785.77	Метод спутниковых геодезических измерений (определенный)	0.10	-
230	467733.59	2191798.83	Метод спутниковых геодезических измерений (определенный)	0.10	-
231	467754.32	2191816.00	Метод спутниковых геодезических измерений (определенный)	0.10	-
232	467783.94	2191841.13	Метод спутниковых геодезических измерений (определенный)	0.10	-
233	467811.82	2191863.39	Метод спутниковых геодезических измерений (определенный)	0.10	-
234	467833.48	2191860.15	Метод спутниковых геодезических измерений (определенный)	0.10	-
235	467834.07	2191864.11	Метод спутниковых геодезических измерений (определенный)	0.10	-
236	467816.06	2191866.80	Метод спутниковых геодезических измерений (определенный)	0.10	-
237	467833.94	2191881.17	Метод спутниковых геодезических измерений (определенный)	0.10	-
238	467817.29	2191898.58	Метод спутниковых геодезических измерений (определенный)	0.10	-
239	467814.40	2191895.82	Метод спутниковых геодезических измерений (определенный)	0.10	-
240	467819.26	2191890.73	Метод спутниковых геодезических измерений (определенный)	0.10	-
241	467804.56	2191899.56	Метод спутниковых геодезических измерений (определенный)	0.10	-
242	467779.94	2191914.88	Метод спутниковых геодезических измерений (определенный)	0.10	-
243	467790.89	2191930.41	Метод спутниковых геодезических измерений (определенный)	0.10	-
244	467767.59	2191970.43	Метод спутниковых геодезических измерений (определенный)	0.10	-
245	467726.73	2192039.33	Метод спутниковых геодезических измерений (определенный)	0.10	-
246	467723.29	2192037.29	Метод спутниковых геодезических измерений (определенный)	0.10	-
247	467764.14	2191968.40	Метод спутниковых геодезических измерений (определенный)	0.10	-
248	467786.16	2191930.61	Метод спутниковых геодезических измерений (определенный)	0.10	-
249	467774.23	2192913.73	Метод спутниковых геодезических измерений (определенный)	0.10	-
250	467802.46	2191896.15	Метод спутниковых геодезических измерений (определенный)	0.10	-
251	467827.49	2191881.13	Метод спутниковых геодезических измерений (определенный)	0.10	-
252	467810.00	2191867.06	Метод спутниковых геодезических измерений (определенный)	0.10	-
253	467781.41	2191844.23	Метод спутниковых геодезических измерений (определенный)	0.10	-
254	467751.82	2191819.13	Метод спутниковых геодезических измерений (определенный)	0.10	-
255	467731.09	2191802.94	Метод спутниковых геодезических измерений (определенный)	0.10	-
256	467716.16	2191789.84	Метод спутниковых геодезических измерений (определенный)	0.10	-
257	467701.08	2191802.15	Метод спутниковых геодезических измерений (определенный)	0.10	-
258	467671.63	2191823.07	Метод спутниковых геодезических измерений (определенный)	0.10	-
259	467669.23	2191819.87	Метод спутниковых геодезических измерений (определенный)	0.10	-

Приложение № 18
к распоряжению
комитета имущественных
отношений администрации
Пермского муниципального района
от 22.09.2022 № 3989

				(определенный)		
260	467608.60	2191799.00	Метод спутниковых геодезических измерений (определенный)	0.10	-	-
261	467713.26	2191787.05	Метод спутниковых геодезических измерений (определенный)	0.10	-	-
262	467660.90	2191732.65	Метод спутниковых геодезических измерений (определенный)	0.10	-	-
228	467683.77	2191729.87	Метод спутниковых геодезических измерений (определенный)	0.10	-	-
3. Сведения о характерных точках части (частей) границы объекта						
Обозначение характерных точек части границы	Координаты, м		Метод определения координат характерной точки	Средняя квадратическая погрешность положения характерной точки (М), м	Описание обозначения точки на местности (при наличии)	
	X	Y				
1	2	3	4	5	6	
-	-	-	-	-	-	-